

# Wireless Access Point

**WNAP-1120**  
**802.11b/g**  
**Korisnički priručnik**



WNAP-1120, Wireless Access Point/Bridge standarda 802.11b/g, može se koristiti kao Access Point ili Bridge uređaj. U Access Point načinu rada, on dopušta povezivanje s drugim 802.11b i 802.11b/g uskladivim uređajima. U Bridge načinu rada omogućava bežične veze između zgrada. Potpuno je uskladiv s dual wireless standardima i pruža mogućnost upravljanja brojnim naprednim funkcijama kao što su Windows konfiguracijska aplikacija, konfiguracija putem weba, WPA podrška, MAC filter, DHCP server itd.

Ovaj će Vam priručnik pomoći da WNAP-1120 pravilno instalirate i koristite kako biste u potpunosti iskoristili njegova napredna svojstva.

## Sadržaj kompleta

- WNAP-1120
- Naponski ispravljač
- Jedna dipol antena
- CD-ROM s AP manager softwareom te instalacijskim priručnikom
- Vodič za brzu instalaciju

Ukoliko neka od navedenih stavki nedostaje u vašem kompletu, smjesta se obratite Vašem dobavljaču.

## Postavljanje hardvera

1. Pronađite optimalnu lokaciju za WNAP-1120. Najbolje mjesto obično je u središtu bežične mreže, na optički vidljivom mjestu spram ostalih mobilnih stanica.
2. Povežite WNAP-1120 s antenama. Pokušajte ih postaviti u položaj koji će najbolje pokrivati bežičnu mrežu. Položaj antene će povećati osjetljivost prijema.
3. Priključite RJ-45 kabel na WNAP-1120. Povežite potom WNAP-1120 na mrežni preklopnik/switch ili na osobno računalo.
4. Priključite naponski ispravljač u WNAP-1120 i povežite ga s izvorom el. energije. Po uključanju WNAP-1120 će postati aktivan.

*Napomena:* Potrebno je koristiti isključivo naponski ispravljač isporučen s WNAP-1120. Uporaba drugog, neodgovarajućeg ispravljača može prouzročiti oštećenja uređaja.

## Konfiguriranje Access Pointa

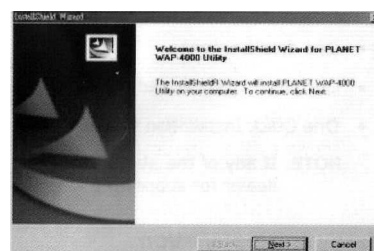
Poželjno je aktivnost konfiguracije i upravljanja s WNAP-1120 provoditi s ožičenog LAN umreženog računala.

WNAP-1120 dopušta konfiguraciju pomoću konfiguracijske aplikacije ili web preglednika preko mreže.

Za prvi put preporučamo Planet WNAP-1120 Utility.

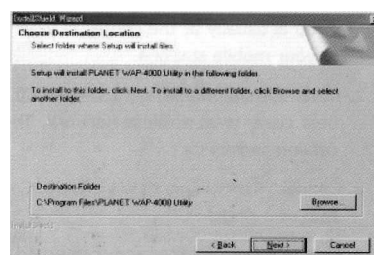
## Access Point Utility - instalacija

1. Umetnite priloženi CD-ROM u CD pogon računala.
2. Iz Start izbornika na Windows desktopu odaberite 'Run'.
3. U Run dialog boxu, unesite "E:\Utility\WNAP-1120\Setup.exe" (gdje je "E" slovo pridjeljeno CD pogonu).
4. InstalShield Wizard ekran vodit će Vas kroz instalacijski postupak.



Pritisnite "Next>" za nastavak.

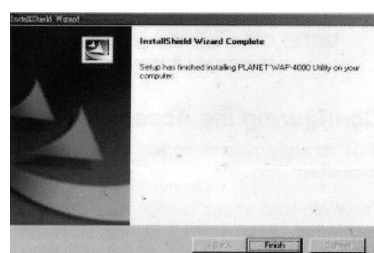
5. Slijedeći ekran pitat će za željeno odredište instalacijskih datoteka.



Pritisnite "Next>" za nazivnu mapu.

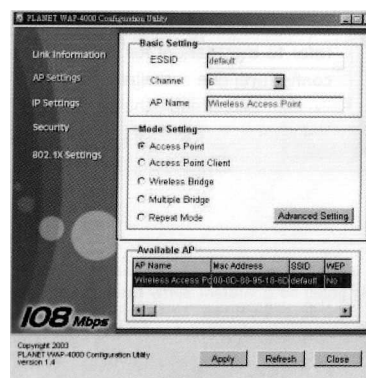
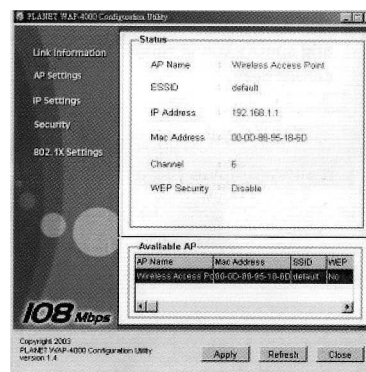
6. Program će započeti s kopiranjem datoteka na računalo, nakon čega će se prikazati slijedeći ekran.

Pritisnite 'Finish' za završetak instalacije.

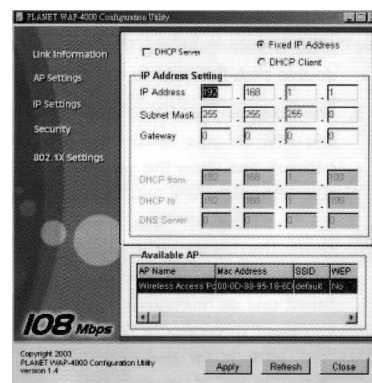


## Access Point Utility - uporaba

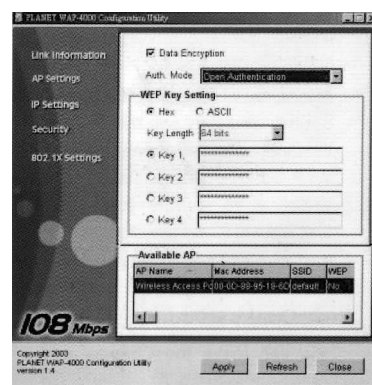
1. Po instalaciji, odgovarajuća će ikona biti vidljiva na desktopu. Dvostrukim klikom na istu pokreće se konfiguracijska aplikacija.
2. Aplikacija će pretražiti sve uskladive AP u lokalnoj mreži i prikazati rezultate pretraživanja s MAC adresom svakog AP-a u "Available AP" dijelu. Potom je potrebno odabrati AP koji želite konfigurirati. Trenutni postav biti će prikazan u "Status" dijelu.
3. Potrebno je odabrati "AP Settings". Možete podesiti ESSID, radni kanal i AP imeza WNAP-1120. ESSID služi za identifikaciju bežične mreže. Svi uređaji (AP i bežični klijenti) unutar iste bežične mreže moraju biti podešeni za isti ESSID, Možete ostaviti postavke radnog kanala i AP imena na nazivnim vrijednostima, U "Mode" postavima, nazivan je "Access Point" način rada koji omogućava bežičnim klijentima međusobno povezivanje kao i povezivanje s ožičenom mrežom.



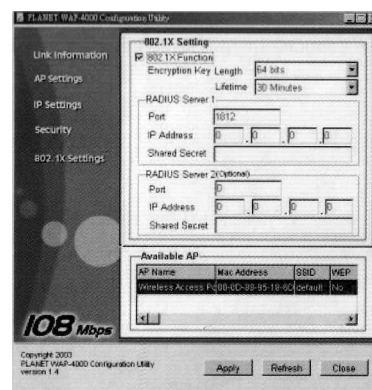
4. Odaberite "IP Settings" radi postavljanja IP vrijednosti WNAP-1120. Ovdje je moguće i omogućiti DHCP server funkciju i odrediti IP raspon, kao i DNS server.



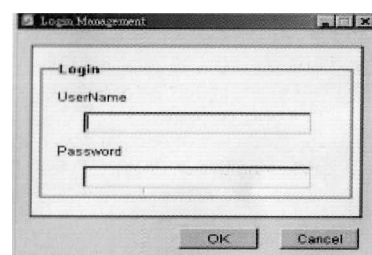
5. Odaberite "Security" želite li sigurniju bežičnu komunikaciju. Nazivno je enkripcija podataka uključena.



6. Odaberite 802.11X postavke želite li koristiti 802.11X autentikaciju. Nazivno je ova funkcija isključena.



7. Po završetku konfiguracije potrebno je odabrati "Apply" za spremanje i aktivaciju Vaše konfiguracije. AP će pitati za korisničko ime ("user name") i zaporku ("password"). Nazivno su obe vrijednosti "admin". AP će se potom iznova pokrenuti radi aktivacije postava.



## Daljnja konfiguracija

Aktivnosti podešavanja ostalih postava WNAP-1120 detaljno su opisane u korisničkom priručniku na priloženom CD-ROMu.

U slučaju poteškoća prilikom podešavanja ili uporabe WNAP-1120 molimo obratite se Vašem lokalnom dobavljaču ili PLANET službi tehničke podrške.